



FIT-jelentés :: 2010

Telephelyi jelentés

6. évfolyam :: Általános iskola

Tátra Téri Általános Iskola

1204 Budapest, Tátra tér 1.

OM azonosító: 035165

Telephely kódja: 001

Figyelem!

A 2010. évi Országos kompetenciaméréstől kezdődően a szövegértés, illetve a matematika területén **új, évfolyamfüggetlen skálát** vezetünk be, amelyen összehasonlítható módon ábrázolható a 6., a 8. és a 10. évfolyamos tanulók szövegértés, illetve matematika eredménye. Ebben a jelentésben már ezek az új skálák szerepelnek. Az új skálákon - 2008-ig visszamenőleg - a korábbi mérések eredményeit is megjelenítettük.

A mérési azonosító 2008-as bevezetése lehetővé teszi, hogy a 2010. évi méréstől kezdődően a tanulók fejlődése egyénileg követhető legyen. Ezért a 2010. évi jelentések már **a tanulók fejlődését bemutató ábrákat** is tartalmaznak.

A jelentés régi és új ábráinak részletes ismertetése megtalálható a <http://ohkir.gov.hu/okmfit/> oldal *Segítség* menüpontja alatt, Útmutatók a 2010. évi jelentések ábráinak értelmezéséhez címszóval. Kérjük, annak érdekében, hogy az ábrázolt adatokból helyes következtetéseket tudjon levonni, figyelmesen olvassa el az útmutatók vonatkozó részeit.



Létszám adatok

A telephely létszámadatai az általános iskolai képzéstípusban a 6. évfolyamon

| Osztály neve | Tanulók száma | | | | | | |
|-----------------|---------------|-------------|-------------------|--------------|-------------|-----------------------------|-------------------------|
| | Összesen | SNI tanulók | Mentesült tanulók | BTMN tanulók | HHH tanulók | Jelentésre jogosult tanulók | A jelentésben szereplők |
| a | 21 | 1 | 0 | 1 | 3 | 20 | 17 |
| b | 17 | 0 | 0 | 0 | 0 | 17 | 17 |
| Összesen | 38 | 1 | 0 | 1 | 3 | 37 | 34 |

A Tanulói háttérkérdőívre és a családháttér-indexre vonatkozó létszám adatok

| Osztály neve | Tanulók száma | | |
|-----------------|---------------|------------------------------|----------------|
| | Összesen | Tanulói kérdőívet kitöltötte | Van CSH-indexe |
| a | 21 | 18 | 14 |
| b | 17 | 17 | 15 |
| Összesen | 38 | 35 | 29 |

A sajátos nevelési igényű vagy problémákkal küzdő tanulók adatai

| Sajátos nevelési igény típusa | Tanulók száma | |
|--|------------------|-----------------------------------|
| | SNI/BTMN tanulók | Mentesültek a teszt megírása alól |
| Testi, érzékszervi vagy beszéd fogyatékos tanulók | 0 | 0 |
| Enyhe vagy középsúlyos értelmi fogyatékos vagy autista tanulók | 0 | 0 |
| A megismerő funkciók vagy a viselkedés fejlődésének (organikus okra visszavezethető vagy vissza nem vezethető) tartós és súlyos rendellenességével küzdő tanulók | 1 | 0 |
| Beilleszkedési, tanulási vagy magatartási nehézségekkel küzdő tanulók | 1 | 0 |
| Összesen | 2 | 0 |

A mentesülő tanulók adatai

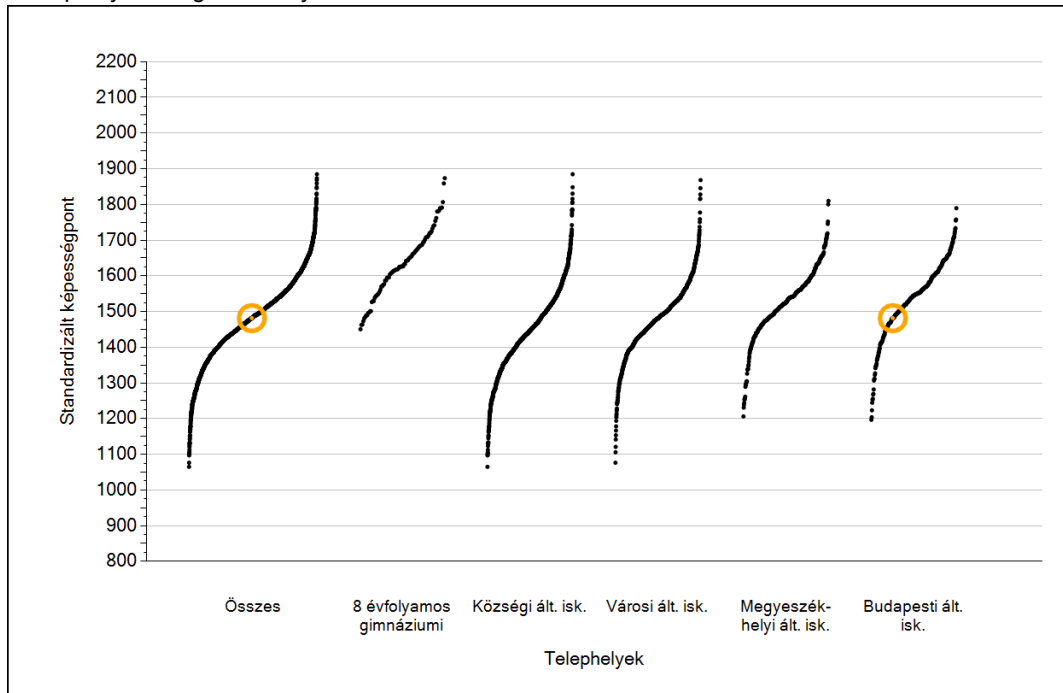
| A mentesség oka | Tanulók száma |
|---|---------------|
| SNI tanuló | 0 |
| Ideiglenes sérülés miatt mentesített tanuló | 0 |
| Nyelvi szempontból mentesíthető tanuló | 0 |
| Összesen | 0 |



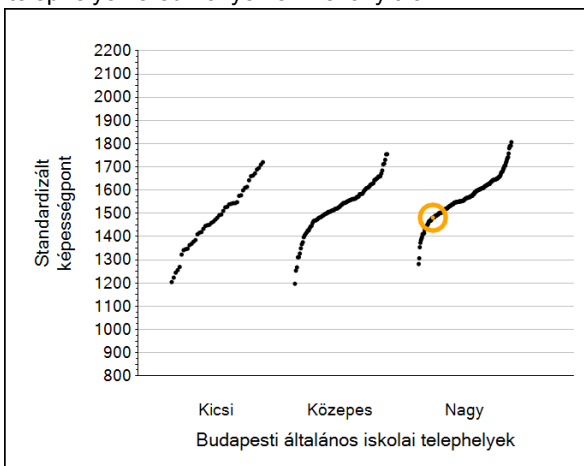
Matematika

1a Átlageredmények

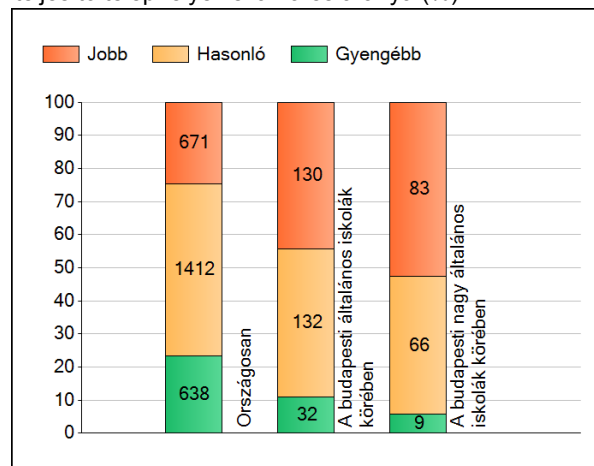
A telephelyek átlageredményeinek összehasonlítása



Az Önök eredményei a budapesti általános iskolai telephelyek eredményeihez viszonyítva



A szignifikánsan jobban, hasonlóan, illetve gyengébben teljesítő telephelyek száma és aránya (%)

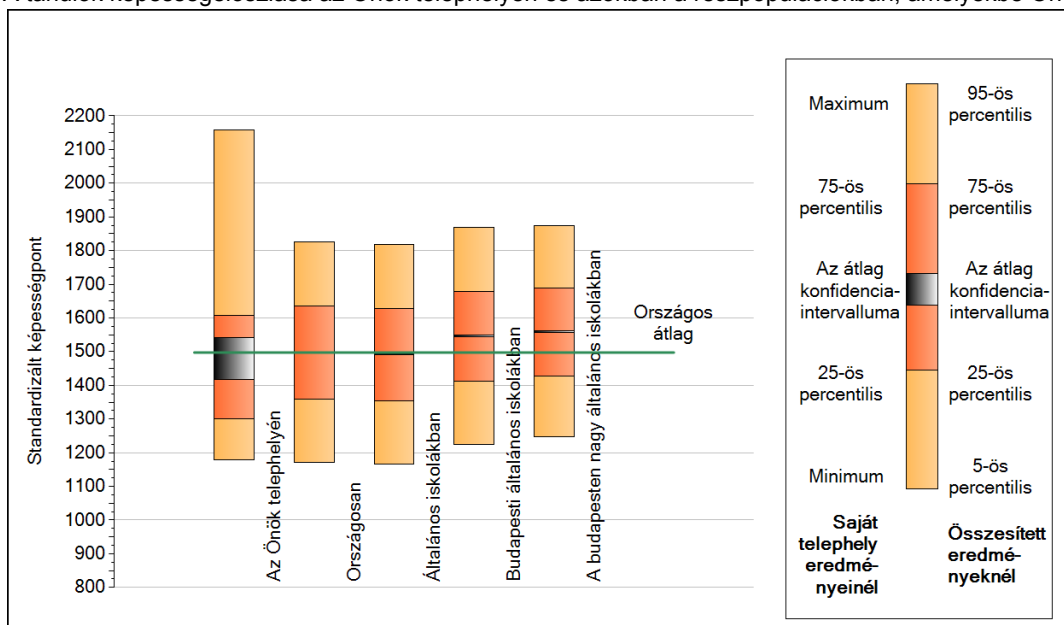


A tanulók átlageredménye és az átlag megbízhatósági tartománya (konfidencia-intervalluma)

| | | | |
|-----------------------------|-------------------------|-----------------------------|------------------|
| Az Önök telephelyén | 1482 (1417;1543) | | |
| Országosan | 1498 (1497;1498) | | |
| 8 évfolyamos gimnáziumokban | 1643 (1639;1647) | | |
| Ált. isk. | 1491 (1490;1492) | | |
| Községi ált. isk. | 1446 (1444;1448) | | |
| Városi ált. isk. | 1484 (1483;1485) | | |
| Megyeszékhelyi ált. isk. | 1539 (1537;1541) | Budapesti kis ált. isk. | 1483 (1472;1494) |
| Budapesti ált. isk. | 1547 (1544;1550) | Budapesti közepes ált. isk. | 1526 (1521;1531) |
| | | Budapesti nagy ált. isk. | 1560 (1556;1563) |

1b A képességeloszlás néhány jellemzője

A tanulók képességeloszlása az Önök telephelyén és azokban a részpopulációkban, amelyekbe Önök is tartoznak



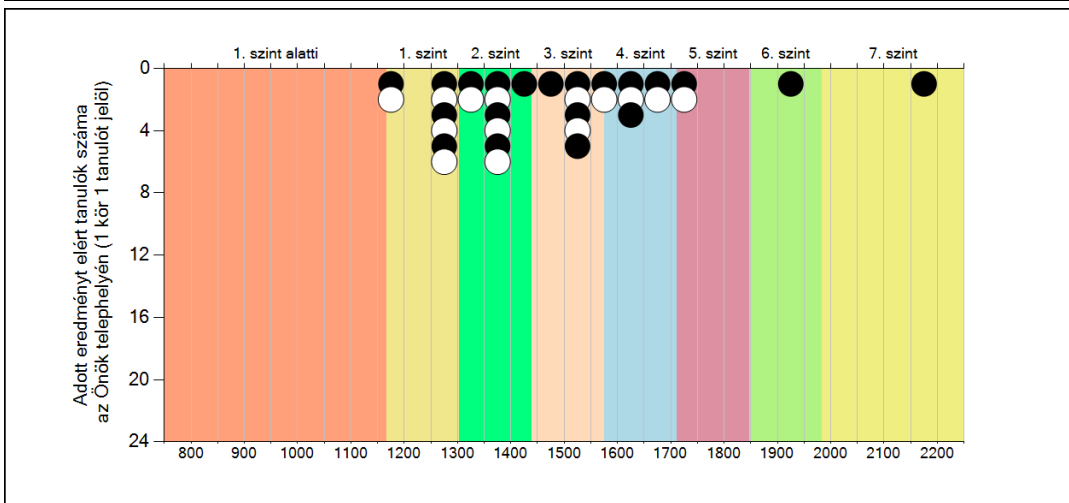
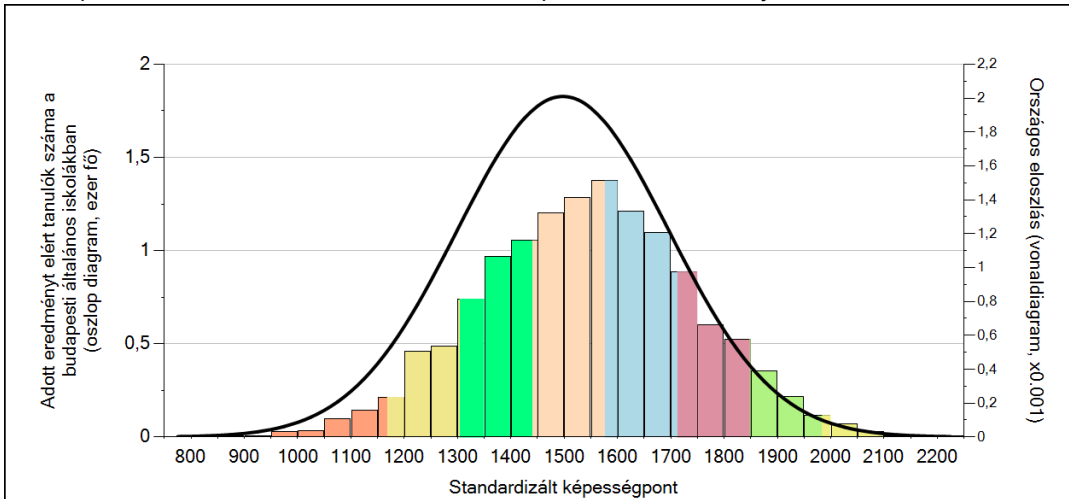
A tanulók képességeloszlása az egyes részpopulációkban

| | Min. / 5-ös perc. | 25-ös perc. | Átlag (konf. int.) | 75-ös perc. | Max. / 95-ös perc. |
|--|-------------------|-------------|--------------------|-------------|--------------------|
| Az Önök telephelyén | 1178 | 1300 | 1482 (1417;1543) | 1609 | 2158 |
| Országosan | 1171 | 1359 | 1498 (1497;1498) | 1636 | 1825 |
| Általános iskolákban | 1167 | 1353 | 1491 (1490;1492) | 1629 | 1817 |
| Budapesti általános iskolákban | 1225 | 1413 | 1547 (1544;1550) | 1678 | 1869 |
| A budapesten nagy általános iskolákban | 1247 | 1427 | 1560 (1556;1563) | 1688 | 1874 |

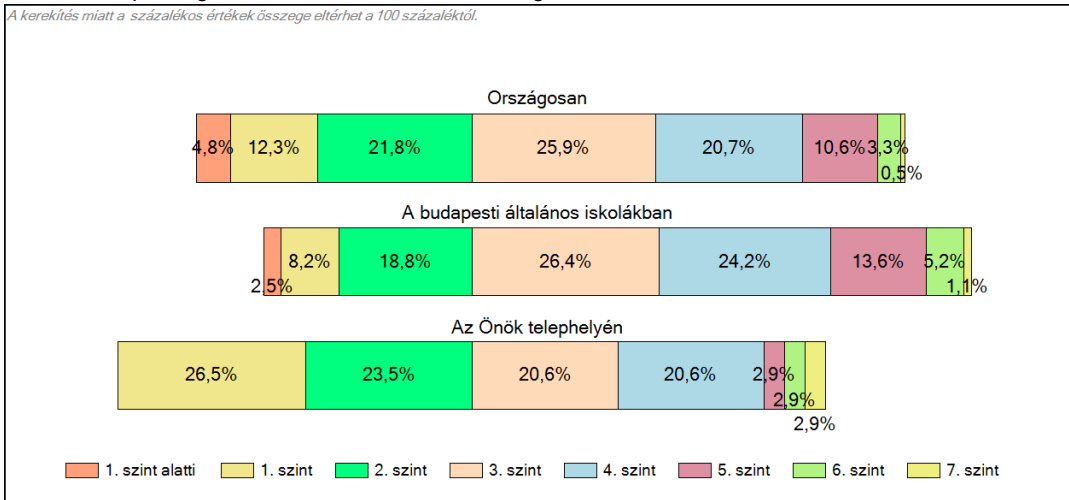
1c

Képességeloszlás

Az országos eloszlás, valamint a tanulók eredményei a budapesti általános iskolákban és az Önök budapesti általános iskolájában

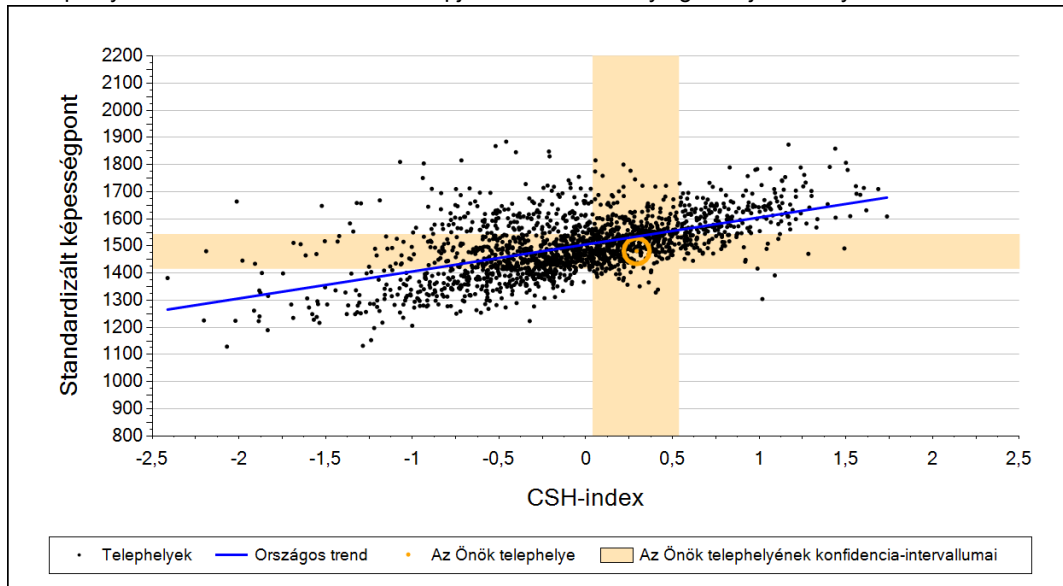


A tanulók képességszintek szerinti százalékos megoszlása

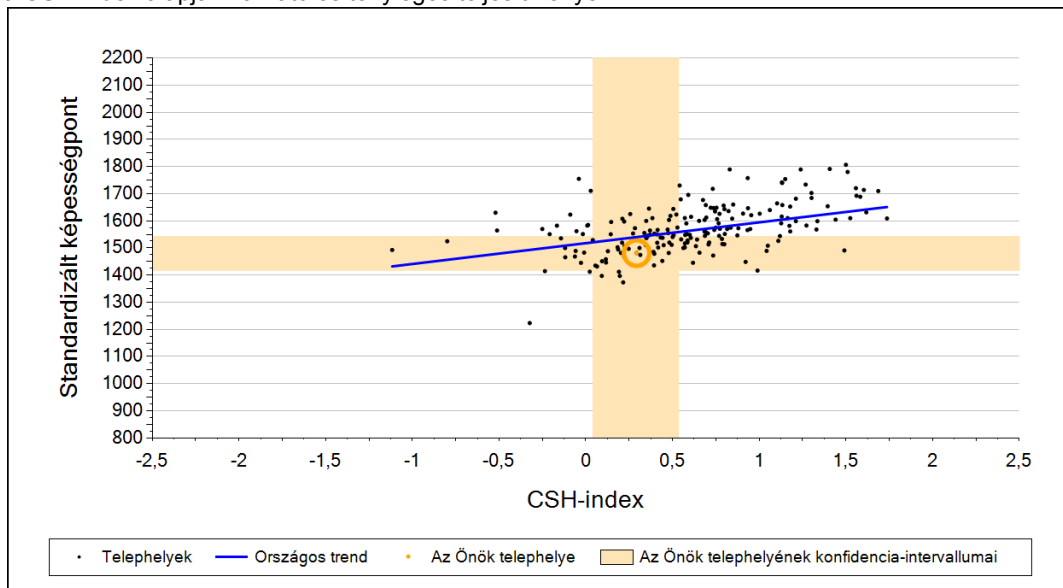


2a Átlageredmény a CSH-index tükrében*

A telephelyek tanulóinak a CSH-index alapján várható és tényleges teljesítménye



A budapesti általános iskolai telephelyek tanulóinak a CSH-index alapján várható és tényleges teljesítménye



Telephelyeik eredménye a regressziós becslés alapján várható eredmény tükrében

| | | |
|---|------|--|
| Telephelyük tényleges eredménye | 1482 | (1417;1543) |
| Várható eredmény az összes telephelyre illesztett regressziós egyenes alapján | 1535 | (a tényleges eredmény ettől nem különbözik szignifikánsan) |
| Várható eredmény a budapesti telephelyekre illesztett regressziós egyenes alapján | 1540 | (a tényleges eredmény ettől nem különbözik szignifikánsan) |

A CSH-index átlagértéke és az átlag megbízhatósági tartománya

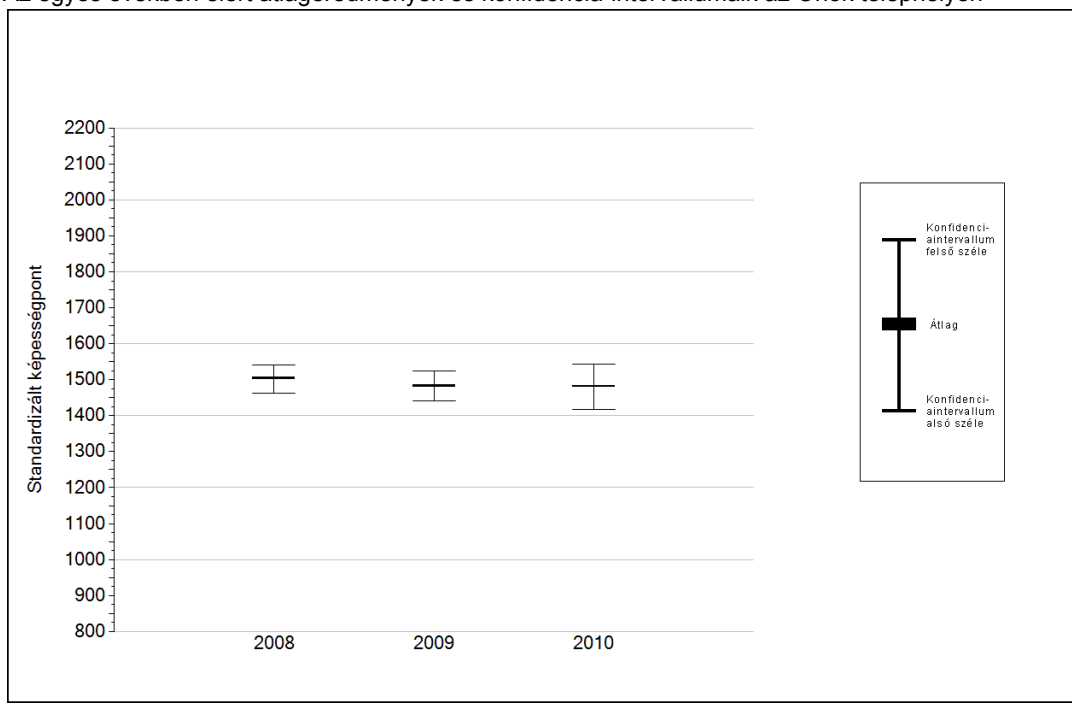
| | | |
|--------------------------------|--------------|----------------------|
| Az Önök telephelyén | 0,293 | (0,039;0,535) |
| Országosan | 0,000 | (-0,004;0,005) |
| Budapesti általános iskolákban | 0,525 | (0,511;0,537) |

* Csak azok a telephelyek szerepelnek az ábrákon, amelyeken legalább a diákok kétharmadára kiszámítható a CSH-index, és a CSH-indexszel rendelkező diákok átlaga beleesik az összes diák képességátlagának konfidencia-intervallumába mindkét felmért terület esetében.

4a

Az átlageredmény alakulása a 6. évfolyamon

Az egyes években elért átlageredmények és konfidencia-intervallumaik az Önök telephelyén



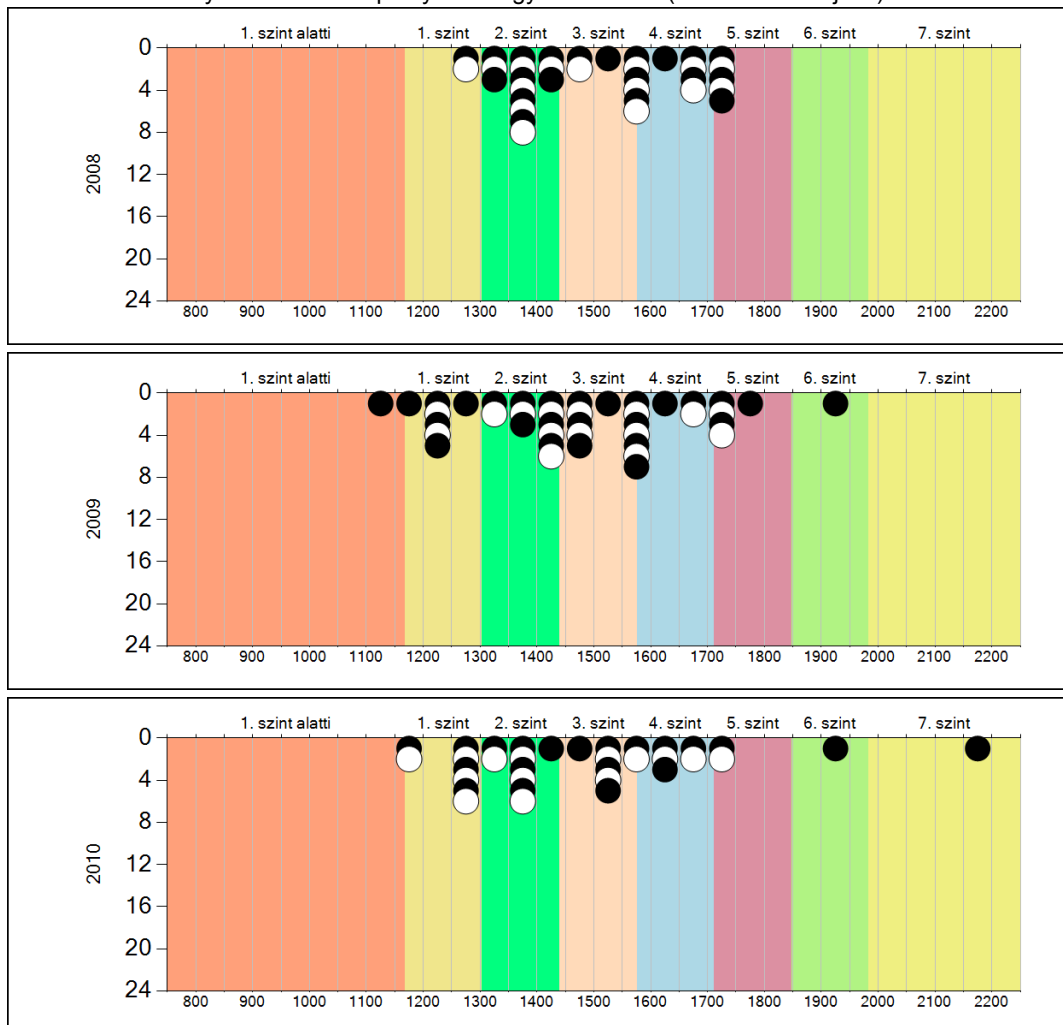
| Év | Átlag (konf. int.) | A 2010. évi eredmény és a korábbi évek eredményei közötti különbség (konf.int.) |
|------|--|---|
| 2010 | 1482 (1417;1543) | - |
| 2009 | 1483 (1442;1525) ⊕ | -1 (-83;79) |
| 2008 | 1504 (1462;1541) ⊕ | -23 (-91;55) |

- ▲ A 2010. évi eredmény szignifikánsan magasabb
- ⊕ Nincs szignifikáns változás a 2010. évi eredményekben
- ▼ A 2010. évi eredmény szignifikánsan alacsonyabb

4b

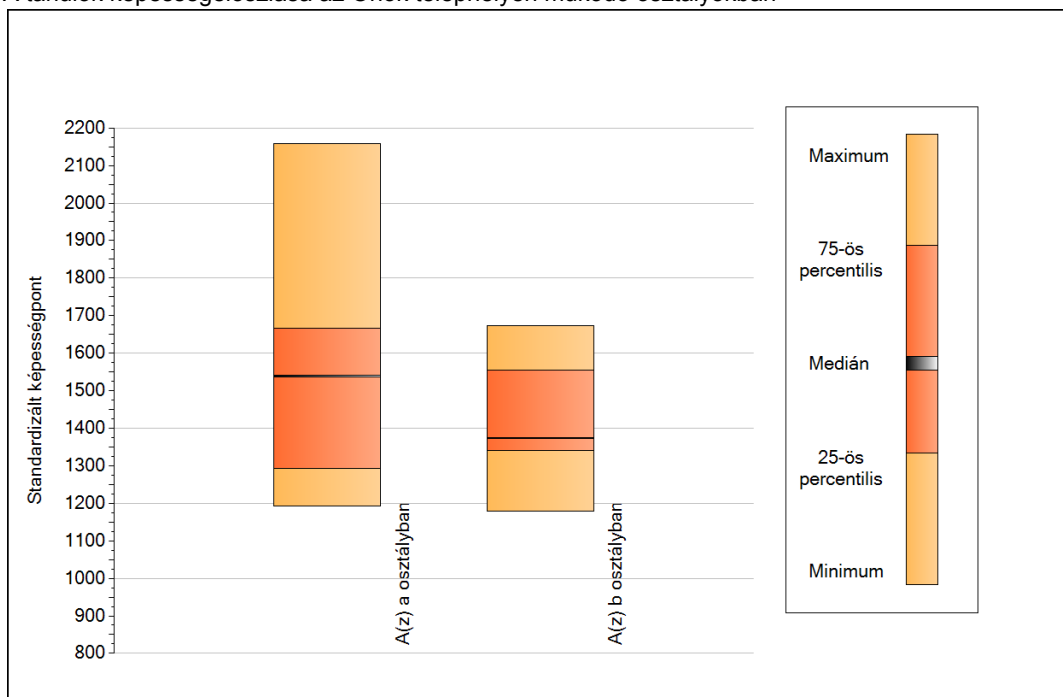
A képességeloszlás alakulása a 6. évfolyamon

A tanulók eredményei az Önök telephelyén az egyes években (1 kör 1 tanulót jelöl)



5a A képességeloszlás néhány jellemzője osztályonként

A tanulók képességeloszlása az Önök telephelyén működő osztályokban



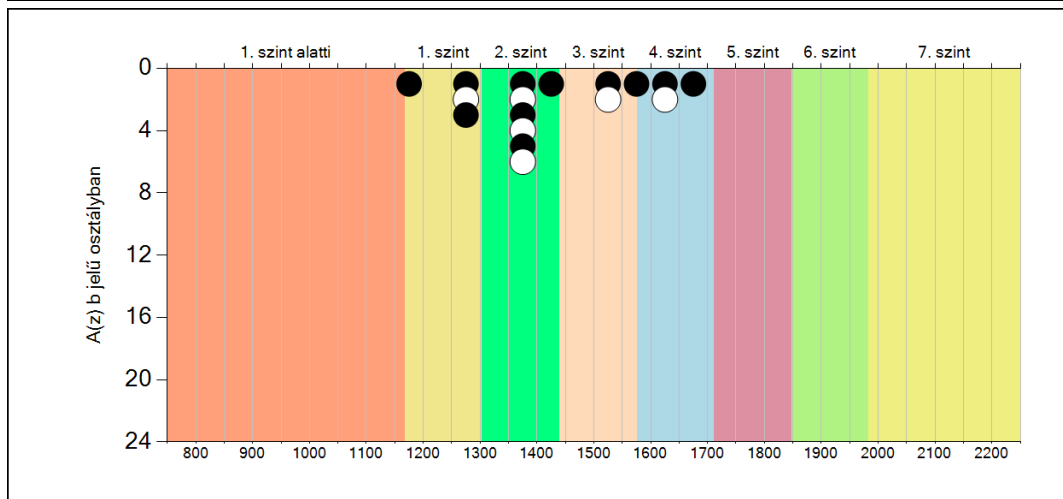
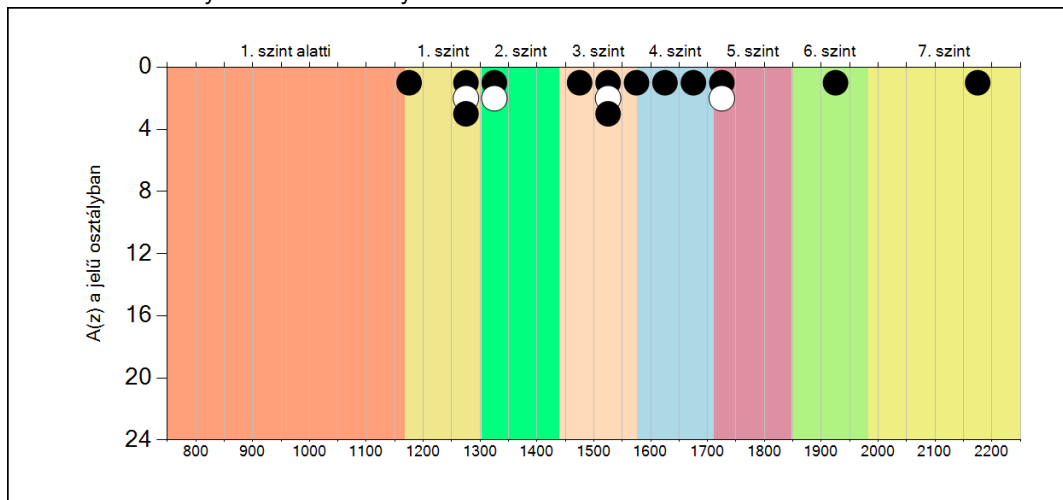
A tanulók képességeloszlása az Önök osztályaiban

| | Minimum | 25 percent. | Medián | 75 percent. | Maximum |
|--------------------------|---------|-------------|--------|-------------|---------|
| A(z) a osztályban | 1192 | 1293 | 1539 | 1666 | 2158 |
| A(z) b osztályban | 1178 | 1340 | 1374 | 1554 | 1673 |

5b

A képességeloszlás osztályonként

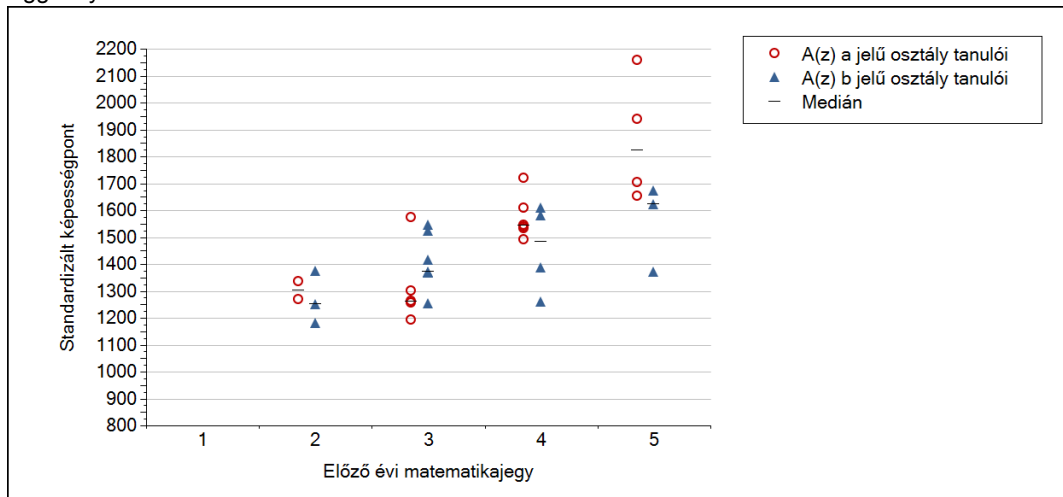
A tanulók eredményei az Önök osztályaiban



5c

A képességeloszlás az előző év végi matematikajegy függvényében

A tanulók képességeloszlása az Önök telephelyén működő osztályokban az előző év végi matematikajegy függvényében



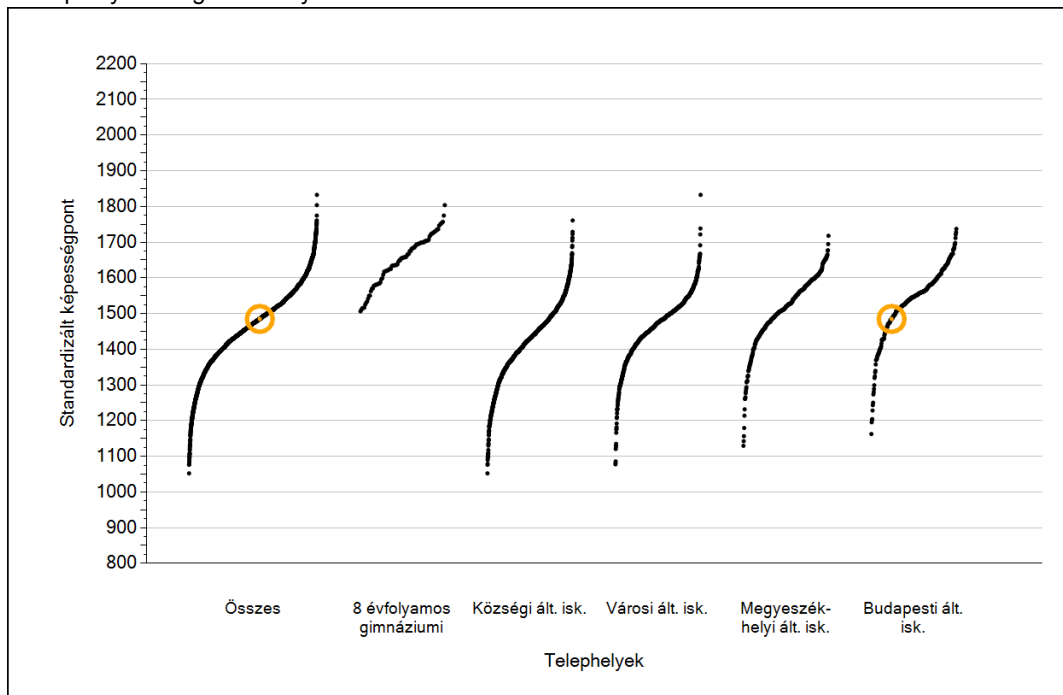
| | | Előző év végi matematikajegy | Minimum | Medián | Maximum |
|---------------------|---|------------------------------|---------|--------|---------|
| A(z) a jelű osztály | 1 | | - | - | - |
| | 2 | | 1269 | 1301 | 1334 |
| | 3 | | 1192 | 1261 | 1572 |
| | 4 | | 1491 | 1542 | 1720 |
| | 5 | | 1653 | 1821 | 2158 |
| A(z) b jelű osztály | 1 | | - | - | - |
| | 2 | | 1178 | 1251 | 1374 |
| | 3 | | 1253 | 1371 | 1545 |
| | 4 | | 1259 | 1483 | 1608 |
| | 5 | | 1370 | 1621 | 1673 |



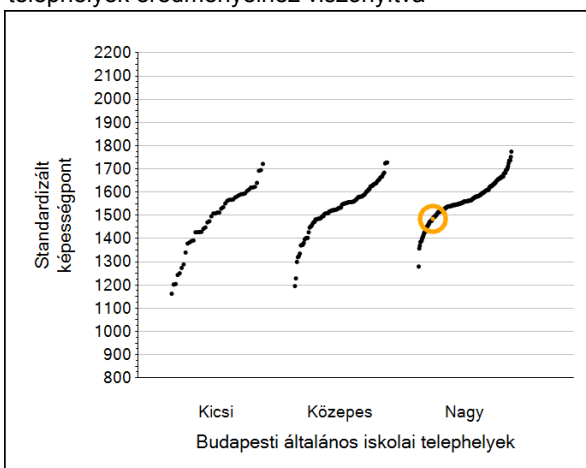
Szövegértés

1a Átlageredmények

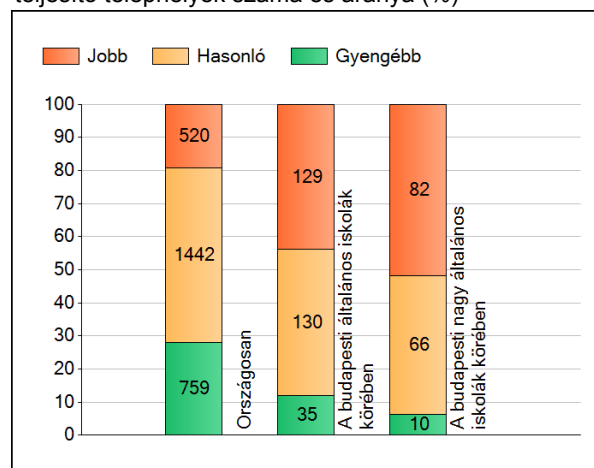
A telephelyek átlageredményeinek összehasonlítása



Az Önök eredményei a budapesti általános iskolai telephelyek eredményeihez viszonyítva



A szignifikánsan jobban, hasonlóan, illetve gyengébben teljesítő telephelyek száma és aránya (%)

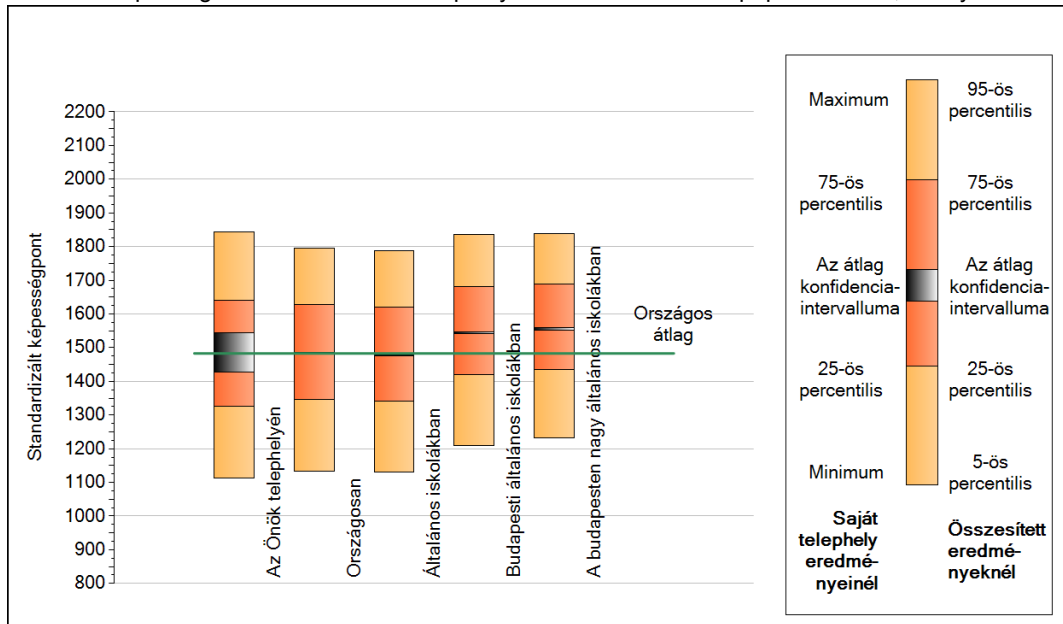


A tanulók átlageredménye és az átlag megbízhatósági tartománya (konfidencia-intervalluma)

| | | | |
|-----------------------------|-------------------------|-----------------------------|------------------|
| Az Önök telephelyén | 1485 (1429;1544) | | |
| Országosan | 1483 (1482;1484) | | |
| 8 évfolyamos gimnáziumokban | 1656 (1652;1660) | | |
| Ált. isk. | 1476 (1475;1477) | | |
| Községi ált. isk. | 1422 (1420;1424) | | |
| Városi ált. isk. | 1467 (1466;1469) | Budapesti kis ált. isk. | 1489 (1479;1499) |
| Megyeszékhelyi ált. isk. | 1530 (1528;1532) | Budapesti közepes ált. isk. | 1526 (1520;1532) |
| Budapesti ált. isk. | 1544 (1542;1547) | Budapesti nagy ált. isk. | 1556 (1553;1558) |

1b A képességeloszlás néhány jellemzője

A tanulók képességeloszlása az Önök telephelyén és azokban a részpopulációkban, amelyekbe Önök is tartoznak

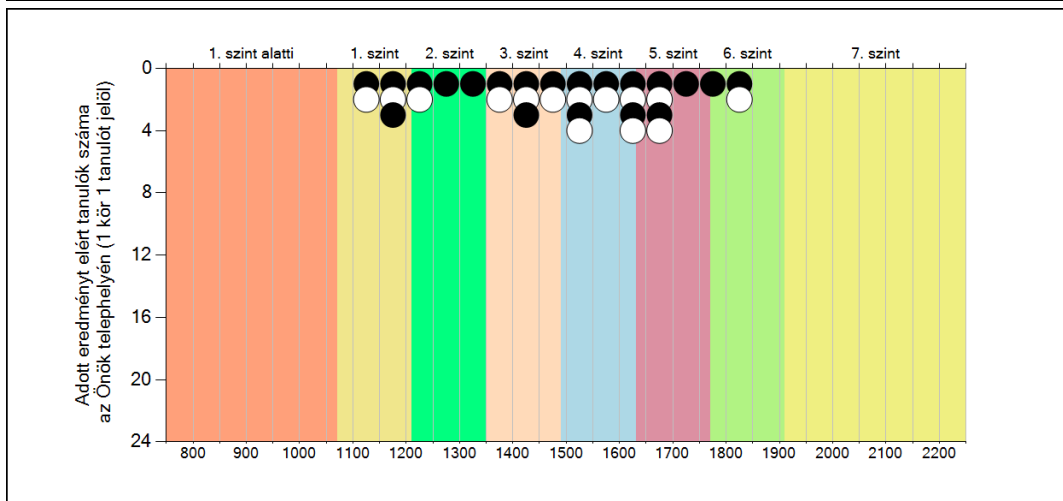
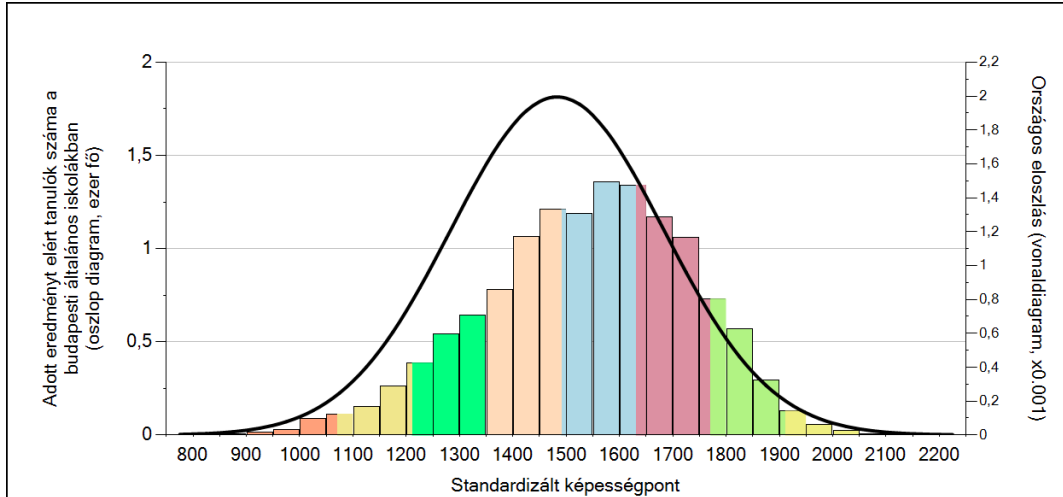


A tanulók képességeloszlása az egyes részpopulációkban

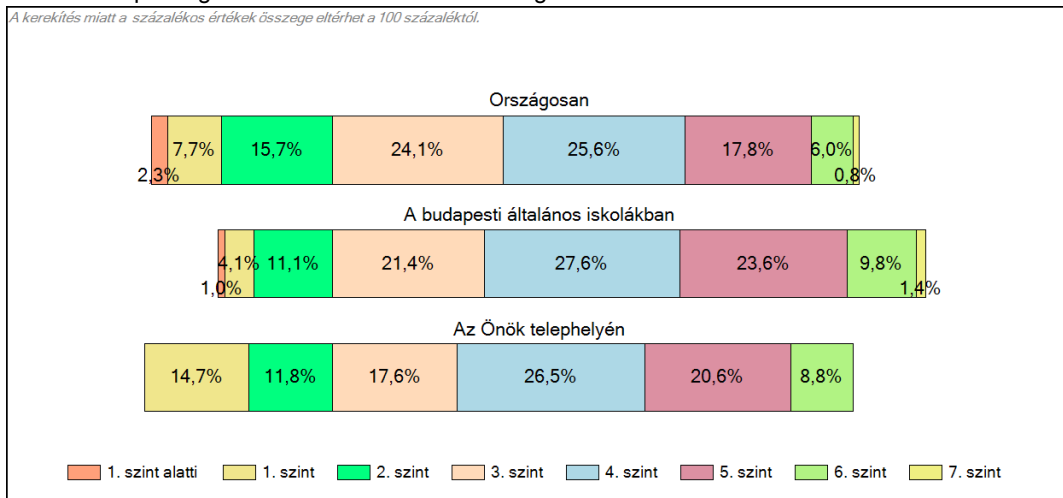
| | Min. / 5-ös perc. | 25-ös perc. | Átlag (konf. int.) | 75-ös perc. | Max. / 95-ös perc. |
|--|-------------------|-------------|--------------------|-------------|--------------------|
| Az Önök telephelyén | 1113 | 1327 | 1485 (1429;1544) | 1641 | 1842 |
| Országosan | 1134 | 1347 | 1483 (1482;1484) | 1629 | 1795 |
| Általános iskolákban | 1131 | 1340 | 1476 (1475;1477) | 1620 | 1787 |
| Budapesti általános iskolákban | 1208 | 1419 | 1544 (1542;1547) | 1682 | 1835 |
| A budapesten nagy általános iskolákban | 1232 | 1434 | 1556 (1553;1558) | 1688 | 1838 |

1c Képességeloszlás

Az országos eloszlás, valamint a tanulók eredményei a budapesti általános iskolákban és az Önök budapesti általános iskolájában

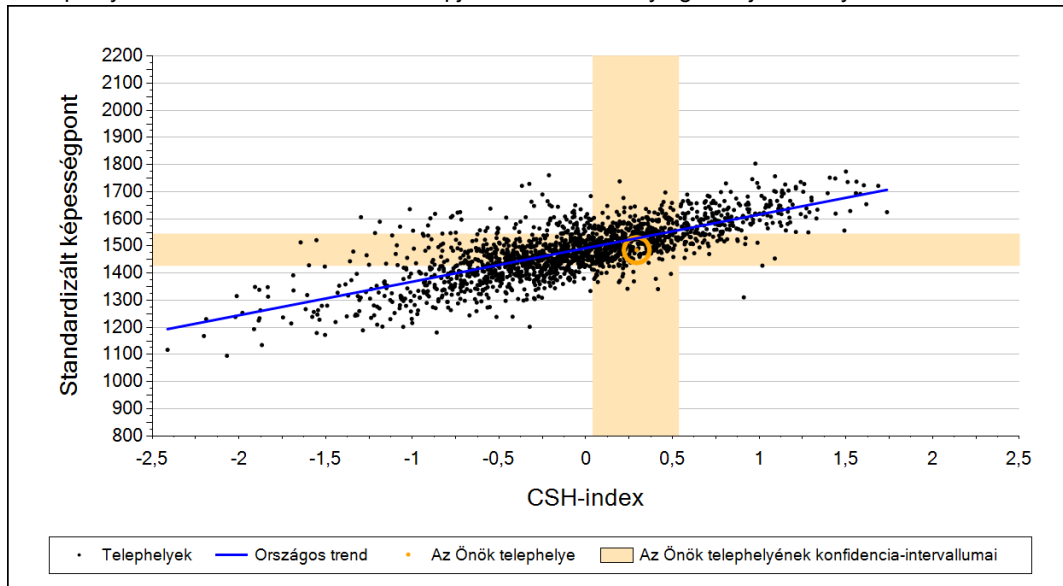


A tanulók képességszintek szerinti százalékos megoszlása

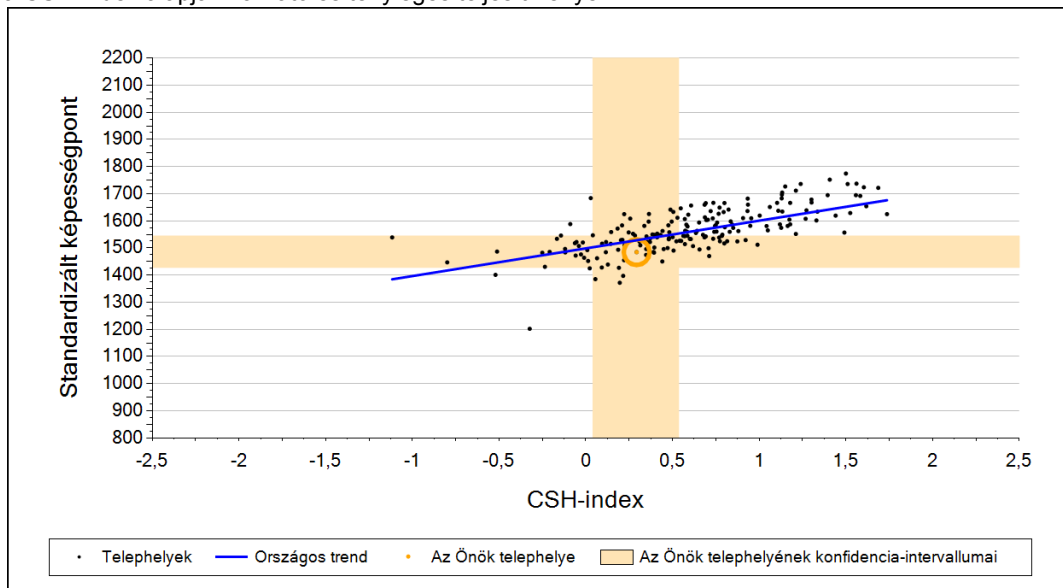


2a Átlageredmény a CSH-index tükrében*

A telephelyek tanulóinak a CSH-index alapján várható és tényleges teljesítménye



A budapesti általános iskolai telephelyek tanulóinak a CSH-index alapján várható és tényleges teljesítménye



Telephelyeik eredménye a regressziós becslés alapján várható eredmény tükrében

| | | |
|---|------|--|
| Telephelyük tényleges eredménye | 1485 | (1429;1544) |
| Várható eredmény az összes telephelyre illesztett regressziós egyenes alapján | 1528 | (a tényleges eredmény ettől nem különbözik szignifikánsan) |
| Várható eredmény a budapesti telephelyekre illesztett regressziós egyenes alapján | 1529 | (a tényleges eredmény ettől nem különbözik szignifikánsan) |

A CSH-index átlagértéke és az átlag megbízhatósági tartománya

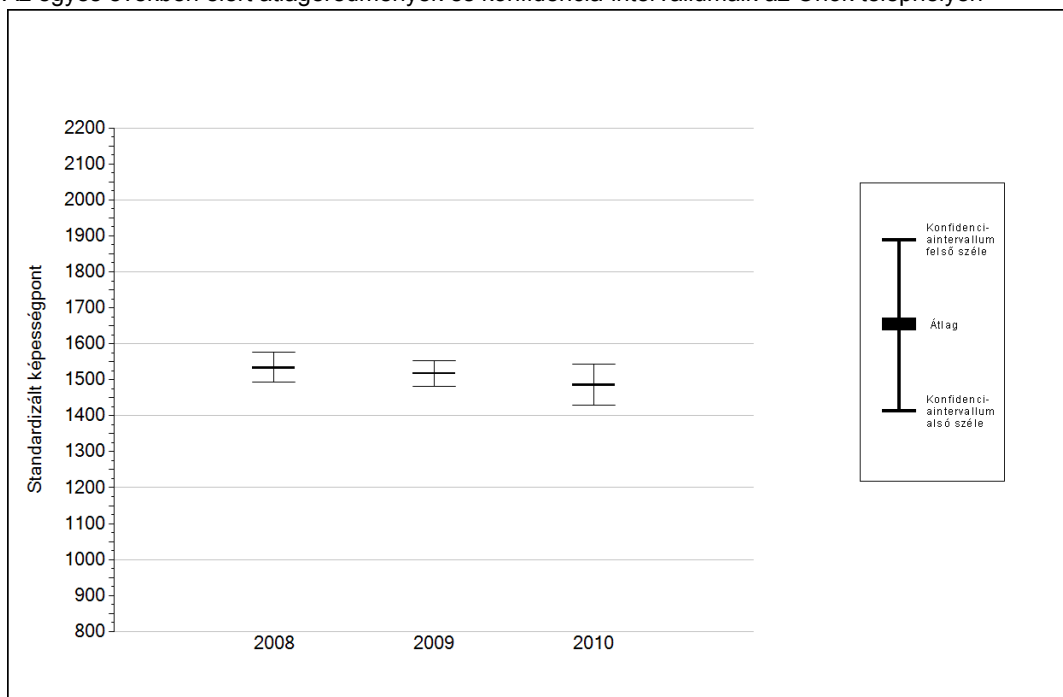
| | | |
|--------------------------------|--------------|----------------------|
| Az Önök telephelyén | 0,293 | (0,039;0,535) |
| Országosan | 0,000 | (-0,004;0,005) |
| Budapesti általános iskolákban | 0,525 | (0,511;0,537) |

* Csak azok a telephelyek szerepelnek az ábrákon, amelyeken legalább a diákok kétharmadára kiszámítható a CSH-index, és a CSH-indexszel rendelkező diákok átlaga beleesik az összes diák képességátlagának konfidencia-intervallumába mindkét felmért terület esetében.

4a

Az átlageredmény alakulása a 6. évfolyamon

Az egyes években elért átlageredmények és konfidencia-intervallumaik az Önök telephelyén



| Év | Átlag (konf. int.) | A 2010. évi eredmény és a korábbi évek eredményei közötti különbség (konf.int.) |
|------|--------------------|---|
| 2010 | 1485 (1429;1544) | - |
| 2009 | 1518 (1482;1552) | -33 (-112;35) |
| 2008 | 1533 (1494;1576) | -48 (-125;33) |

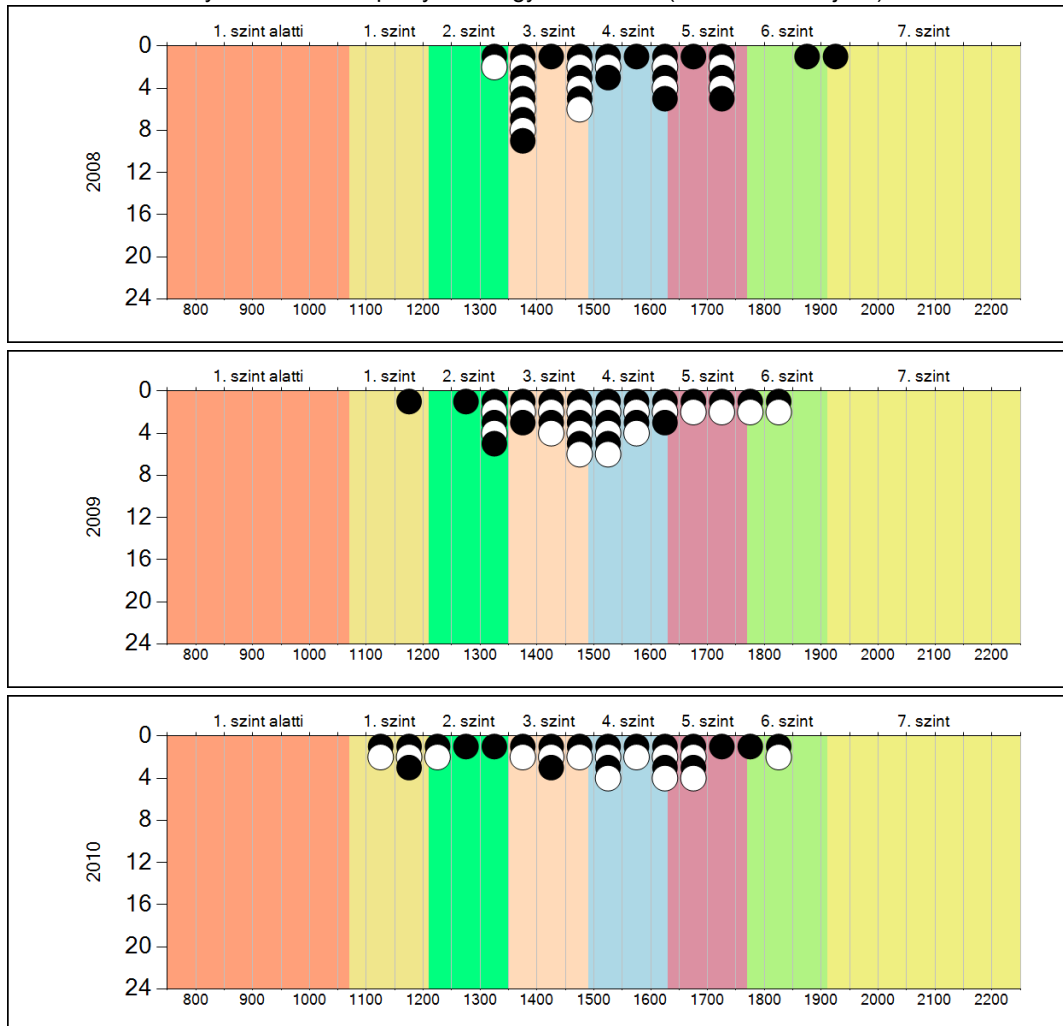
- A 2010. évi eredmény szignifikánsan magasabb
- Nincs szignifikáns változás a 2010. évi eredményekben
- A 2010. évi eredmény szignifikánsan alacsonyabb

Szövegértés

4b

A képességeloszlás alakulása a 6. évfolyamon

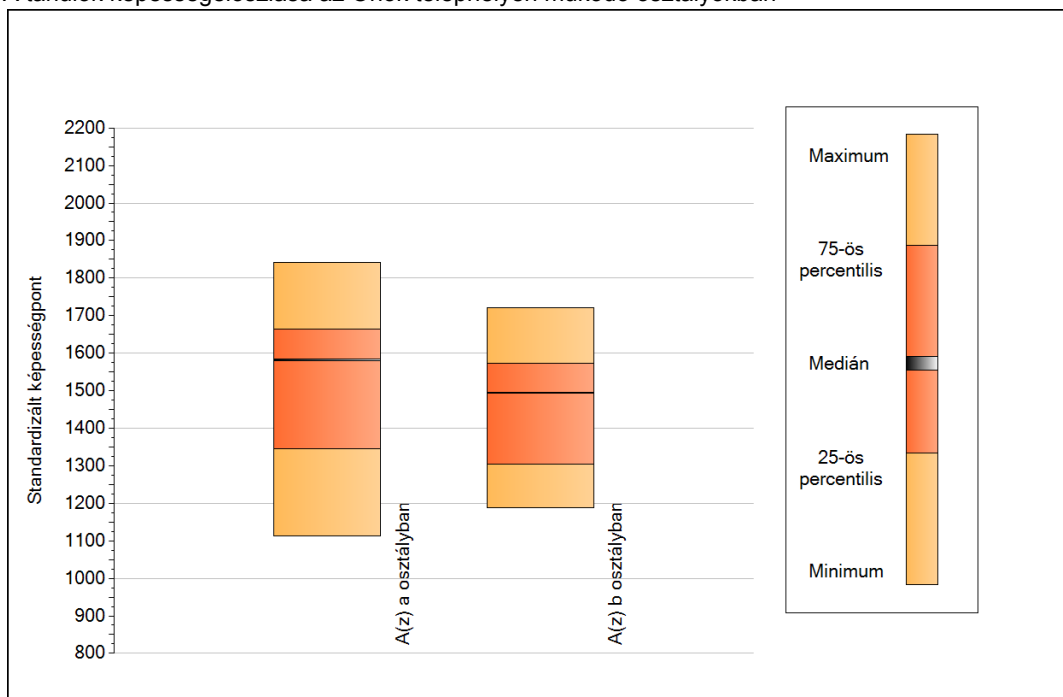
A tanulók eredményei az Önök telephelyén az egyes években (1 kör 1 tanulót jelöl)



5a

A képességeloszlás néhány jellemzője osztályonként

A tanulók képességeloszlása az Önök telephelyén működő osztályokban



A tanulók képességeloszlása az Önök osztályaiban

| | Minimum | 25 percent. | Medián | 75 percent. | Maximum |
|--------------------------|---------|-------------|--------|-------------|---------|
| A(z) a osztályban | 1113 | 1346 | 1583 | 1664 | 1842 |
| A(z) b osztályban | 1189 | 1304 | 1494 | 1573 | 1721 |

Szövegértés

5b

A képességeloszlás osztályonként

A tanulók eredményei az Önök osztályaiban

